

서울대학교 융합과학기술대학원 2015년 동계 융합연구 프로그램

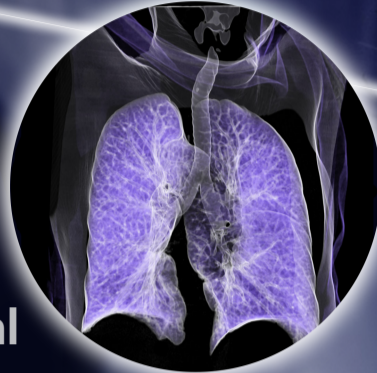
Digital Contents
& Information Studies



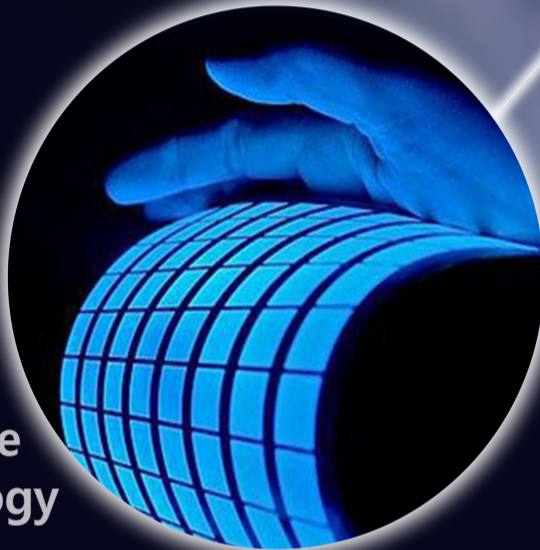
Intelligent
Systems



Biomedical
Radiation Sciences



Nano Science
& Technology



CONVERGENCE 서울대학교 융합과학기술대학원 2015년 동계 융합연구 프로그램

서울대학교 융합과학기술대학원에서는 대학생들에게 다양한 융합연구의 기회를 제공하고자 방학 중 융합연구 프로그램을 운영하고자 합니다. 진학 또는 관련연구에 관심있는 대학생들의 많은 지원바랍니다.

자격요건 : 2학기 이상 수료한 대학생(각 연구실 참조)

근무기간 : 2015년 1월 5일 - 2015년 2월 27일

모집분야 : 15개 연구실

접수기간 : 2014년 11월 27일 - 2014년 12월 14일

접수방법 : 융합연구 지원서와 성적증명서를
이메일(shg@snu.ac.kr)로 접수. 지원서는
대학원 홈페이지 공지사항 첨부파일 참조

합격자 통보 : 2014년 12월 22일

문의처 : 서울대학교 융합과학기술대학원
융합연구 프로그램 담당자
(031-888-9130, shg@snu.ac.kr)

대학원 홈페이지 : <http://gscst.snu.ac.kr>

연구실 목록

1. 나노분자화학영상 연구실 / 김상은 교수
(<http://www.bioimaginglab.re.kr>)
2. 방사선의학물리 연구실 / 예성준 교수
(<http://rplab.snu.ac.kr>)
3. 나노소재공정 및 환경전기화학 연구실 / 박원철 교수
(<http://nmec.snu.ac.kr>)
4. 스케일러블 컴퓨터 구조 연구실 / 안정호 교수
(<http://scale.snu.ac.kr>)
5. 음악오디오 연구실 / 이교구 교수
(<http://marg.snu.ac.kr>)
6. 나노신경광학 연구실 / 송윤규 교수
(<http://nnp.snu.ac.kr>)
7. 동적로봇시스템 연구실 / 박재흥 교수
(<http://dyros.snu.ac.kr>)
8. 나노매트릭스 연구실 / 김연상 교수
(<http://www.snunml.com>)
9. Connected-X 연구실 / 이원종 교수
(<http://sites.google.com/site/connectedxlab>)
10. 유기전자 소자 및 나노광학 연구실 / 김창순 교수
(<http://ckimlab.snu.ac.kr>)
11. 의생명영상컴퓨팅 연구실 / 김종효 교수
(<http://bicl.snu.ac.kr/>)
12. 컴퓨터지능 및 패턴인식 연구실 / 광노준 교수
(<http://mipal.snu.ac.kr>)
13. 인간중심컴퓨팅 연구실 / 서봉원교수
(<http://hcl.snu.ac.kr>)
14. 사용자경험 연구실 / 이중식교수
(<http://ux.snu.ac.kr>)
15. 계량임상약리학 연구실 / 이형기교수
(<http://cpt.snu.ac.kr>)